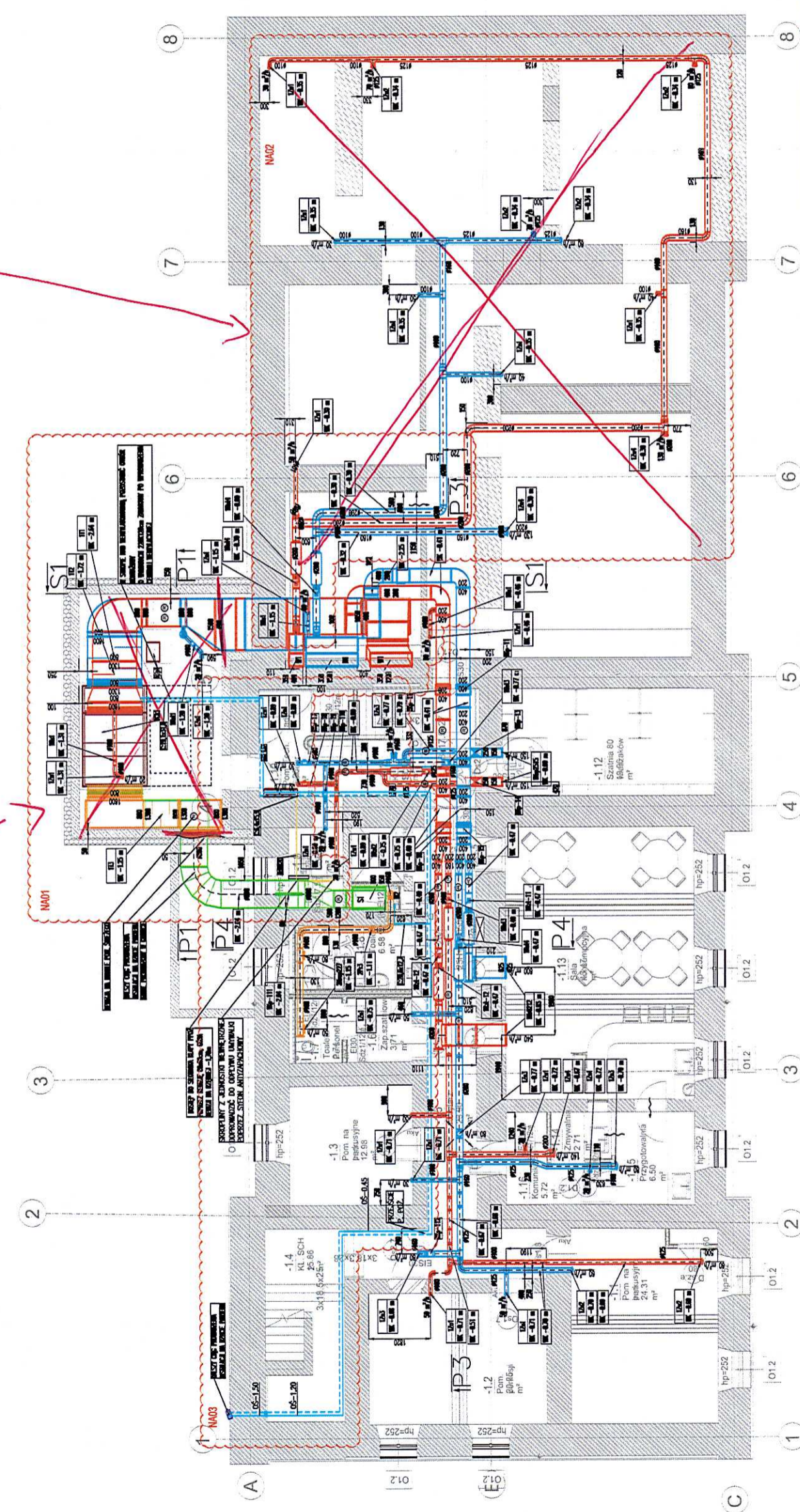



JAMES ROBERT WILSON  
BOB MARSHALL



	LEGENDA
	RZEMIA WIERZCHU KANALU
	RZEMIA
	KRAWALA LUBI PODKOŁE DZIWI
	KANALY POWIETRZA NAWIENANEGO
	KANALY POWIETRZA WYMIENIANEGO
	KANALY POWIETRZA SZYBIEGO
	KANALY POWIETRZA USYMANEGO
	URZADZENIA

[illegible]

	<b>LEM Studio Architektoniczne Sp. z o.o.</b> ul. Zabłocie 39, 30-701 Kraków NIP: 676-238-3675 / REGON: 120753070 KRS:0000311257 tel.: +48 12 296 02 71 / biuro@lem.pl	
Opis:	Adaptacja przebudowa nadbudowa i rozbudowa istniejącego budynku mieszkalnego wielokondygnacyjnego (dł. nr ewid. 318/5) na potrzeby Państwowej Służby Muzycznej) stolica im. Michała Kleofasa Ogódnieskiego Państwowa Szkoła Muzyczna I stopnia im. Michała Kleofasa Ogódnieskiego w Machowie ul. Gen. Wł. Siemomysłowa 15B 32-200 Miechów	
Inwestor	Dział	
	<b>01.20.2023</b>	
Lokalizacja	Miejsce: ul. Siemomysłowa 32a dz. nr ewid. 378/5 z załączką do GUS 106/000	
Branża	rewizja NA003	
Faza	projekt p.p.s.	
Projektował	MAP/P94/PWOS/11	
Treść opisu	nr rys. NA03	
	Skala: 1:100	